

楽しく歩いて、アベノ・天王寺の文化・歴史も学べるウォーキングイベント

第4弾
イベント

Welcoming

ウォーキングinアベノ

歩いて「街」を再発見!

6/5 (土)
9:00-16:00
(受付は13:00まで)

雨天決行
荒天中止

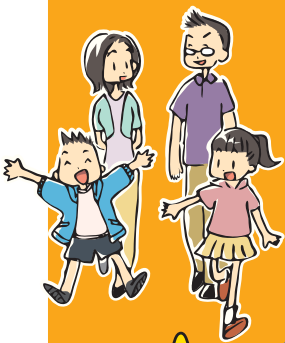
参加 無料
申込 不要!

参加者全員に
記念品をプレゼント!
さらに、クイズ★に答えて
賞品をGet!

★
チェックポイント
にある
クイズに答えて、
スタンプを集めてね!



アベノをじっくり
歩いたことがなかったね!



5km
コース

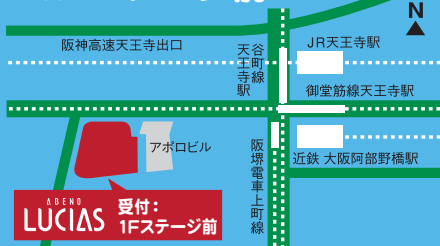
すべて
歩き

3km
コース

歩き
+
チンチン
電車

スタート ゴール

あべのルシアス 1Fステージ前



近鉄南大阪線「大阪阿部野橋」駅、JR「天王寺」駅、
地下鉄 御堂筋線/谷町線「天王寺」駅、
阪堺電車上町線「天王寺駅前」駅 より徒歩約3分

車での来場はご遠慮ください。
公共の交通機関をご利用ください。

チンチン電車に
乗るのも楽しいね



チンチン電車
(阪堺電車)

3kmコースのみ

★
3
チェックポイント

阿倍王子神社



懐かしいような、
ほっとするような...



★
2
チェックポイント

松虫塚



安倍晴明神社



結構、古い建物が
残っているんだね。



★
1
チェックポイント

海照山正圓寺



Welcoming



オプションツアーもあるよ! (詳細は裏面で)

お問い合わせ: Welcomingアベノ・天王寺キャンペーン事務局

Eメール: info@mb.abeno-tennoji.jp TEL.080-1525-4587 <http://www.abeno-tennoji.jp/>

協力: 株式会社きんえい、阪堺電気軌道株式会社、内野株式会社、大塚製薬株式会社、サントリーフーズ株式会社、異製粉株式会社、大阪商工会議所天王寺・阿倍野支部、大阪府ウォーキング協会



第4弾イベント Welcoming ウォーキングinアベノ

6/5 (土) 9:00-16:00 (受付は13:00まで)
雨天決行
 荒天中止

コース&クイズチェックポイントのご案内

Welcomingキャンペーン第4弾イベントでは、アベノの文化・歴史を訪ねます。各チェックポイントでクイズに答えて、スタンプを集めてください。ステキな賞品が当たるかも!?

受付

あべのルシアス 1Fステージ前
 6月5日(土) 9:00~13:00まで受付をしています。
 この間のお好きな時間にお越しください。

参加者全員に
 記念品をプレゼント!
 さらに、クイズ★に答えて
 賞品をGet!

チェックポイント
 にある
 クイズに答えて、
 スタンプを集めてね!



●海照山正圓寺 (かいしょうざんしょうえんじ) ★

西方に海を望見できることから「海照山正圓寺」と命名、「天下茶屋の聖天山」と親しまれています。ご本尊は商売の仏さま・大聖歡喜天で、日本最大の木彫りの聖天山として知られています。また、聖天山は標高14メートルの低山で、正圓寺境内に山頂があり、聖天山古墳と呼ばれる古墳であることも判明しています。

●松虫塚 (まつむしづか)

昔、このあたりは見渡す限りの原野で、秋には虫の声が満ちていたといわれています。特に松虫(今の鈴虫)の澄んだ音色が美しく、名所として知られていました。後鳥羽上皇が寵愛した白拍子の松虫、鈴虫姉妹が隠れ住んだといった伝説などが残されています。

●安倍晴明神社 (あべせいめいじんじや) ★

平安時代に陰陽師として活躍した安倍晴明の生誕伝承地であり、1007年にその死を惜しんだ花山上皇の命により創建されたと伝えられます。今昔物語によると安倍晴明は式神を使役し、占いは神の如しと伝えられ、その特別な能力から、母親は信太の森(和泉市)の白狐とする葛之葉伝説が残されています。

●阿倍王子神社 (あべおうじじんじや) ★

“アベノ”の地名の由来となった安倍一族の氏神社で、一説には仁徳天皇のご創建とも。紀州熊野大社の末社、熊野九十九王子の第二王子社となり、現在では大阪府下唯一の旧地現存王子社です。境内には熊野神の神遣いである八咫鳥の銅像が祀られており、願い事をすれば熊野三山まで届けてくださるそうです。

●チンチン電車 (阪堺電車)

大阪市内で路面電車が見られるのはアベノ・天王寺だけ。もともとは馬車鉄道(馬が線路の上を走る車を引く鉄道)でしたが、明治43(1910)年に電気に切り替わり、大正10(1921)年にはほぼ今と同じ路線になりました。昭和の初めにつくられた車両もまだ残っており、「チンチン電車」の名前の由来となった鈴をぶら下げた紐穴を見ることができます。



オプションツアーもあるよ!

お申し込みは
 当日会場にて

スタート時間 午前の部 9:15 | 受付場所 あべのルシアス 1Fステージ前
 午後の部 12:15 | ※午前・午後とも定員になり次第受付終了いたします。
 受付時間 当日9:00~ | 定員 午前・午後とも25名

阿倍野研究者/天王寺蕪の会事務局長 Welcomingアベノ・天王寺キャンペーンアドバイザー 難波りんごさんによるガイドツアー

アベノ・天王寺を知り尽くした難波りんごさんが、知られざるアベノ・天王寺の文化や歴史をご紹介します。一般公開されていない朝陽館を特別に見学することもできます。あなたの知らない街のエピソードがきっと聞けるはず。どんな楽しいお話が飛び出するか、ご期待ください!



朝陽館

明治40(1907)年に薬問屋を営んでいた小西久兵衛が建てた別荘で、皇族方や政府要人の宿泊所として利用されました。門は京都御所の門を真似たもので、細かな彫刻が施されています。館内には大広間や茶室、月見台などがあり、ふすまや屏風の美しさは一見の価値あり! この機会をお見逃しなく。



Welcoming

アベノ・天王寺キャンペーン とは
 ~街を訪れる人々に“Welcoming”を伝えます~

アベノ・天王寺エリアの魅力を再発見し、それを伝えることで、エリアのイメージ向上、活性化を目指していきます。「Welcoming」は、アベノ・天王寺エリアにさまざまな人をお招きし、おもてなしをしていくという気持ちを表現しています。



Welcomingアベノ・天王寺キャンペーンのキャラクター「あのくん」と「てのんちゃん」

「あのくん」はAbenoの「A」をモチーフにした男の子。「てのんちゃん」はTennojiの「T」モチーフにした女の子です。「あのくん」は街の緑、「てのんちゃん」は文化・歴史を表す「本」をイメージしました。これからイベントなどで皆さんとお会いすることも! そのときはぜひ声をかけてくださいね。